



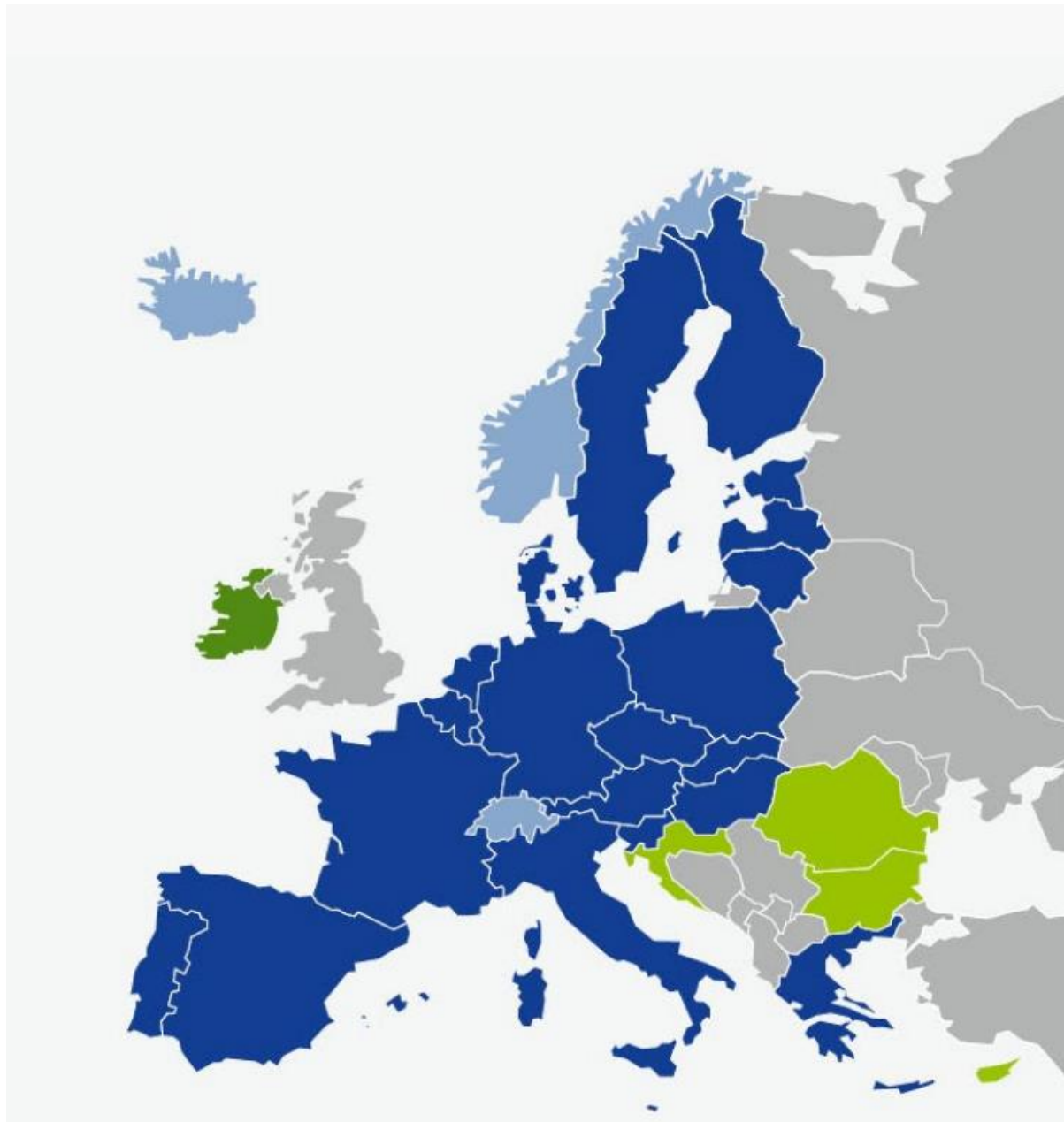
Schweizerische Eidgenossenschaft
Confédération suisse
Confederazione Svizzera
Confederaziun svizra

Eidgenössisches Justiz- und Polizeidepartement EJPD
Staatssekretariat für Migration SEM

CH  ETIAS



Kofinanziert von der
EUROPÄISCHEN UNION



ESTA *Electronic System for
Travel Authorization*



 Australian Electronic Travel Authority

Drittstaatsangehörige

Visumpflichtige

Visumbefreite

Visum

ETIAS

PROZESSE

Gesuchsprüfung

Rechtsmittelverfahren

Kontrollieren

Strafverfolgung

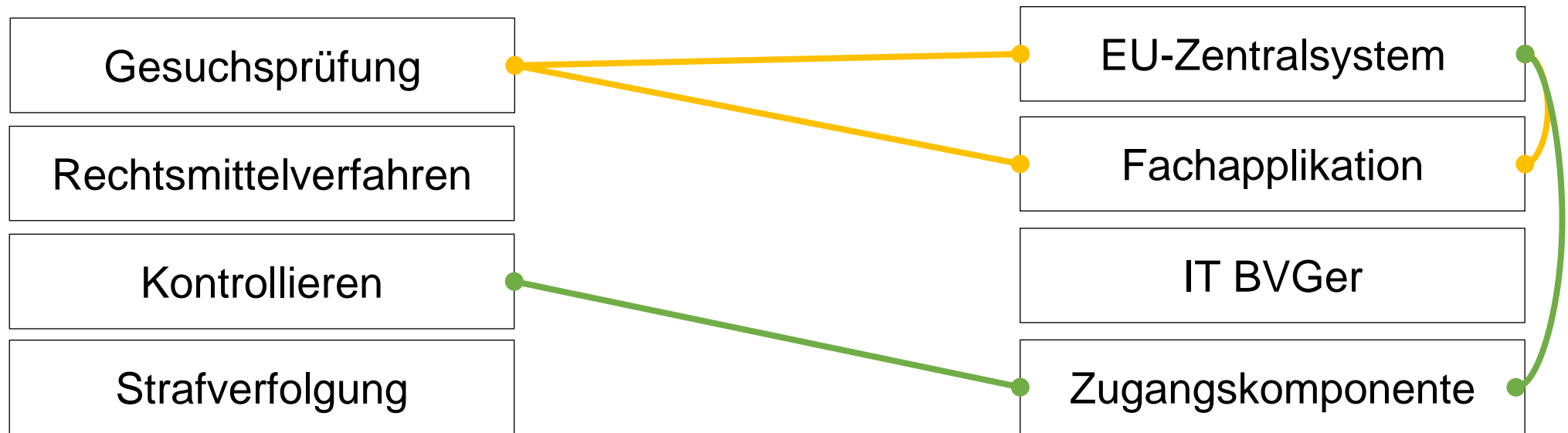
IT-SYSTEM

EU-Zentralsystem

Fachapplikation

IT BVGer

Zugangskomponente





BVGer

EDÖB

**ISC
EJPD**

EDA

SEM

fedpol

NDB

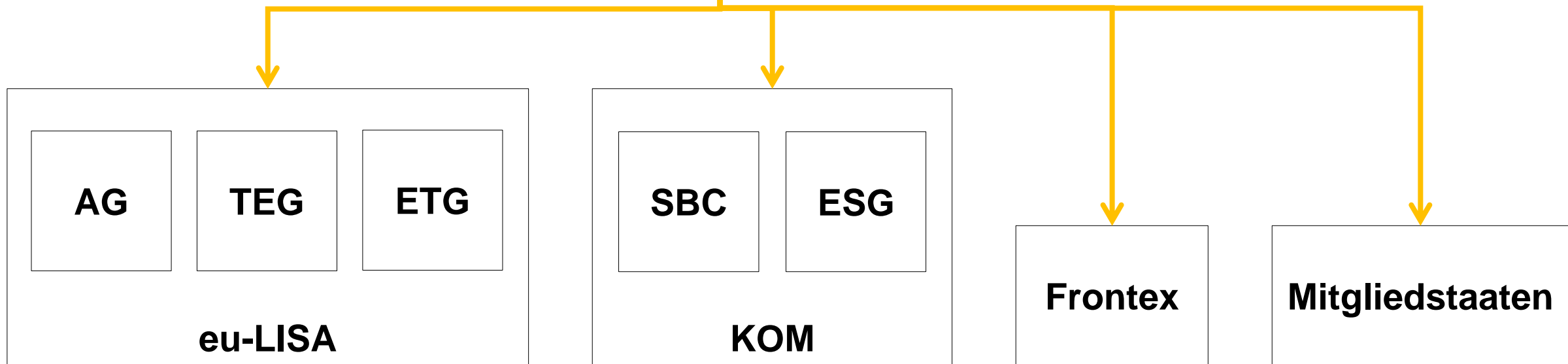
BAZG

Kt. MA

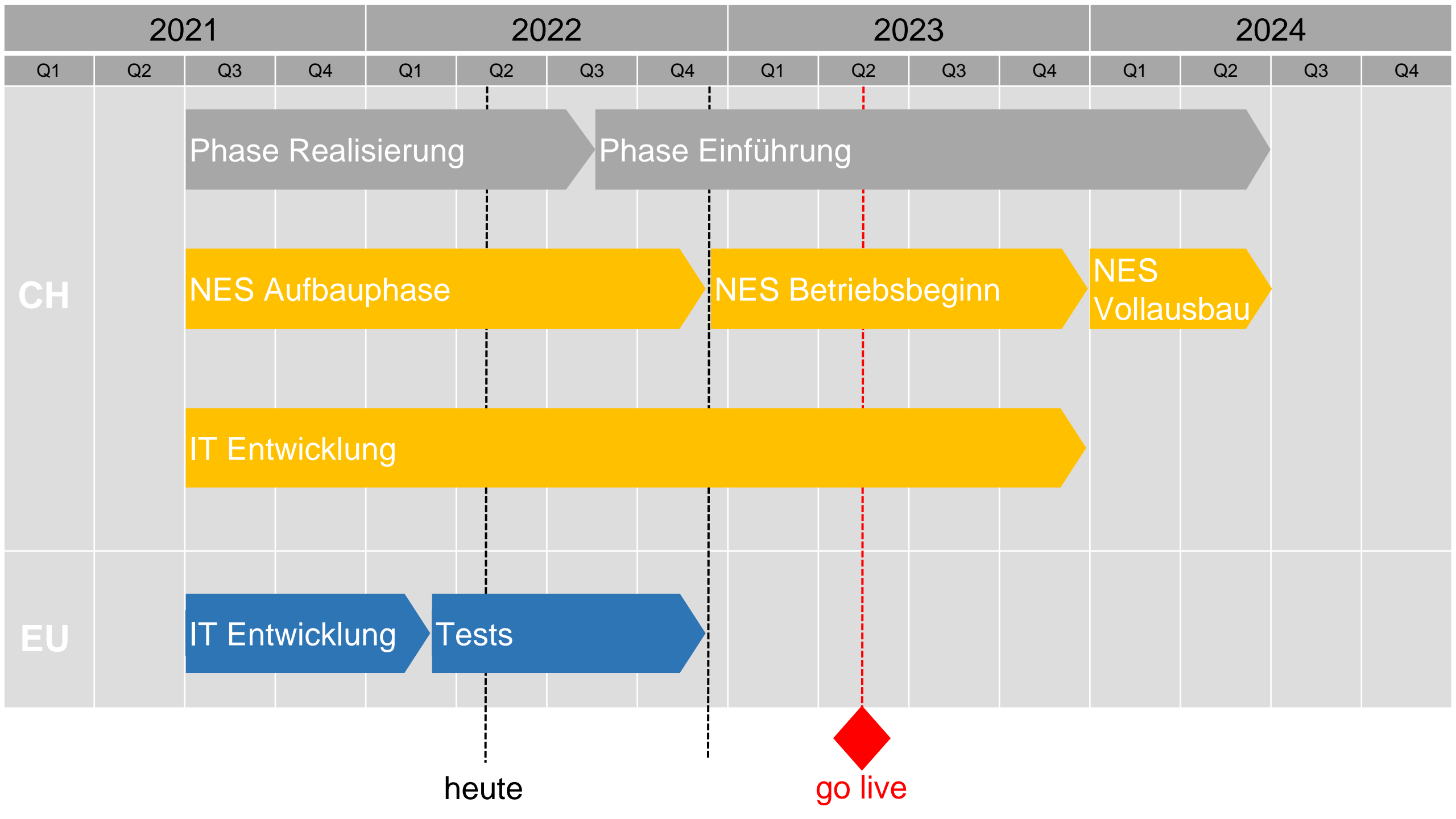
KaPo

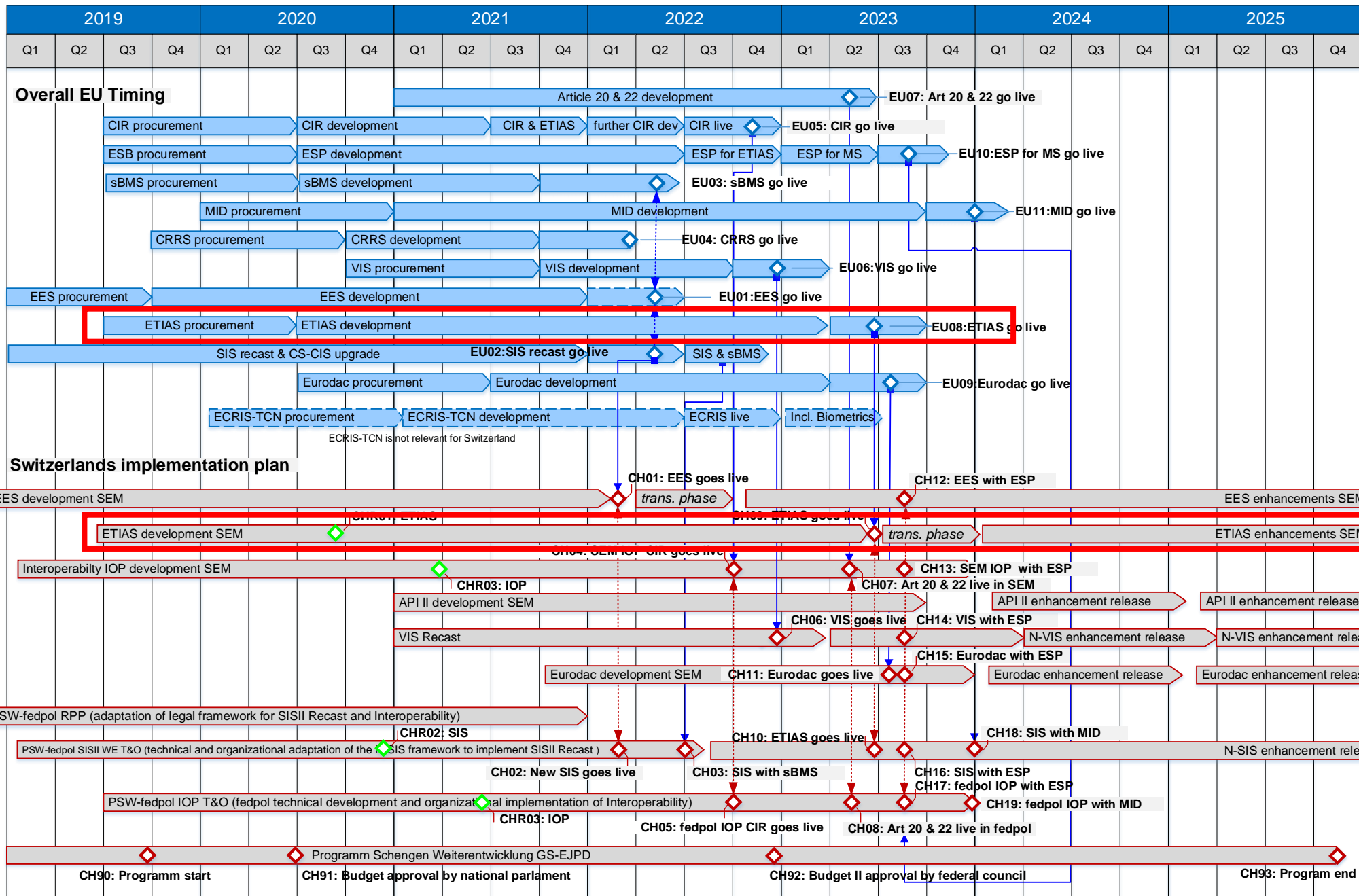
CH/EU





Europäische Union







Schweizerische Eidgenossenschaft
Confédération suisse
Confederazione Svizzera
Confederaziun svizra

Eidgenössisches Justiz- und Polizeidepartement EJPD
Staatssekretariat für Migration SEM

CH  ETIAS

The central graphic features the letters 'CH' in red, followed by a square divided diagonally from the top-left to the bottom-right. The upper-left triangle is red with a white cross, representing the Swiss flag. The lower-right triangle is blue with yellow stars, representing the European Union flag. To the right of this square are the letters 'ETIAS' in a bold, blue, sans-serif font.

Kofinanziert von der
EUROPÄISCHEN UNION